



# IGREJA DE **SANTO ANTÓNIO**

PATRIMÓNIO  
RECUPERADO



JUN 2024

## ENTRADA / GALILÉ

**PAINEL 1** EQUIPA PROJETISTA

**PAINEL 2** PROJETO

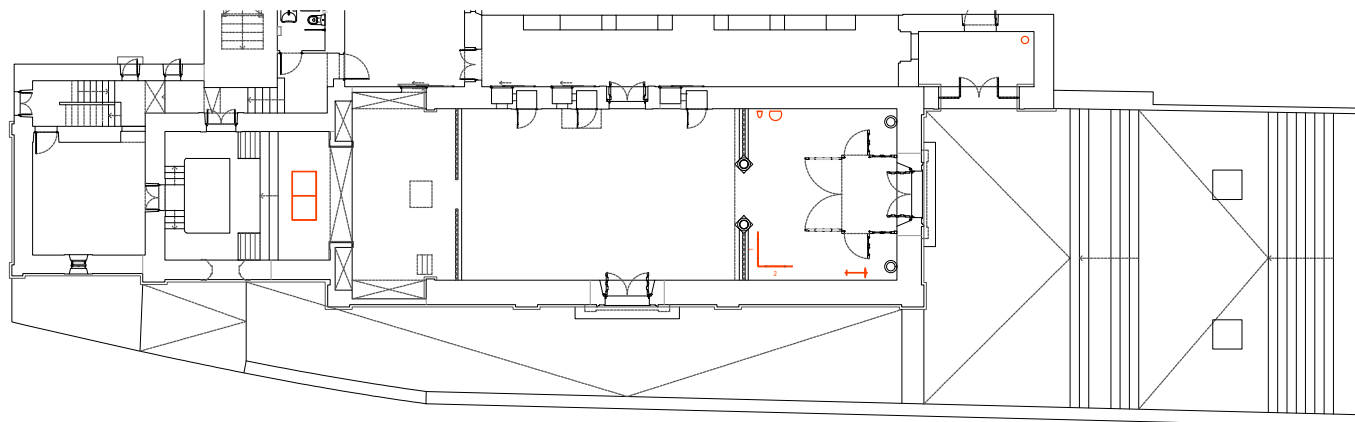
## SALA DO PADRE / PISO 1

**PAINEL 3** ANTES DO SISMO DE 1980

**PAINEL 4** DEPOIS DO SISMO anos 80

**PAINEL 5** DEPOIS DO SISMO anos 80

**PAINEL 6** DEPOIS DO SISMO anos 80  
após desabamento da cobertura



PLANTA BAIXA

## CORO ALTO / PISO 1

**PAINEL 7** DEPOIS DO SISMO interiores da antiga igreja

**PAINEL 8** DEPOIS DO SISMO património integrado

**PAINEL 9** ARQUEOLOGIA

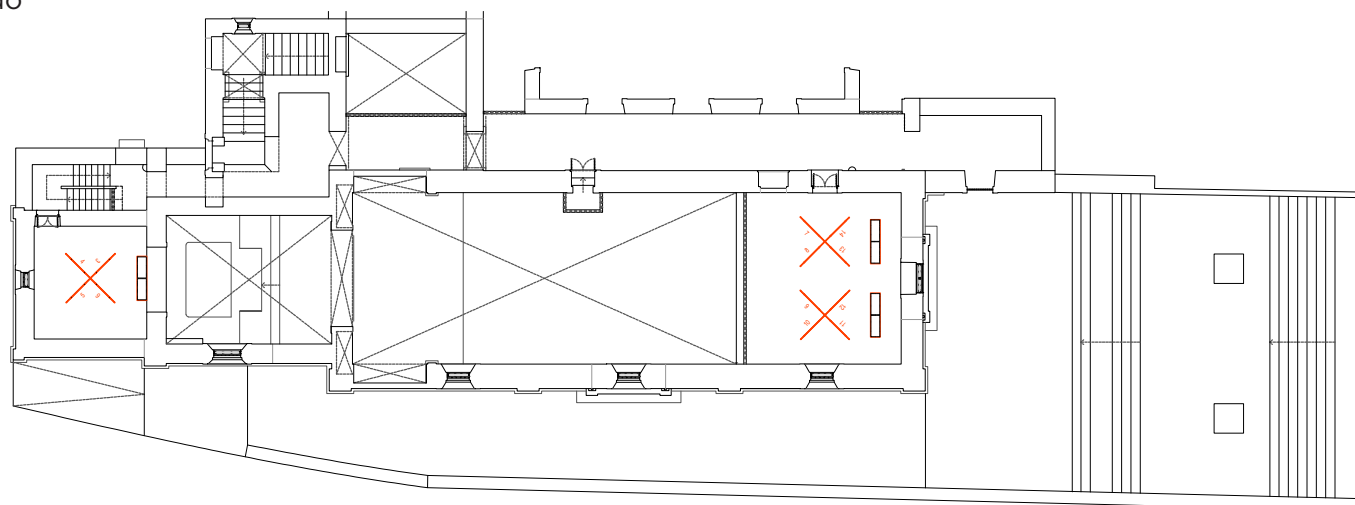
**PAINEL 10** LEVANTAMENTO FOTOGRÁFICO

**PAINEL 11** OBRA EM CURSO (2023)

**PAINEL 12** OBRA CONCLUÍDA (2024) interiores

**PAINEL 13** OBRA CONCLUÍDA (2024) exteriores

**PAINEL 14** COMPARATIVO antes e agora



PLANTA ALTA

**CONCEÇÃO** Francisco Cunha

**DESIGN** Rúben Quadros Ramos



JUN 2024